

# Информационная Система «Аргус» - итоги 2013 года

## Вступление

Контроль за движением подконтрольных госветнадзору товаров через границу страны и недопущение небезопасных в ветеринарно-санитарном отношении товаров в оборот на территории Российской Федерации в дальнейшем – это одна из главных задач, стоящих перед Федеральной службой по ветеринарному и фитосанитарному надзору. Для этой цели Россельхознадзором была разработана и введена в эксплуатацию информационная система, позволяющая отслеживать, анализировать и контролировать все вышеуказанные задачи.

Автоматизированная система «Аргус» – одна из основных специализированных информационных систем, из которых состоит «Государственная информационная система в сфере ветеринарии» – «Ветис», над созданием которой с 2005 года работает Россельхознадзор.

Автоматизированная система Аргус предназначена для автоматизации процесса рассмотрения заявок на ввоз, вывоз или транзит животных, продуктов и сырья животного происхождения, процесса выдачи разрешений или отказов, сокращения объема передаваемых в бумажной форме документов и, как следствие, сокращения временных и трудовых затрат, а также для получения обратной информации о фактически ввезенных грузах и их объеме.

В результате интеграции АИС «Аргус» с действующими АИС «Меркурий» и «Веста» и с разрабатываемыми Россельхознадзором АИС «Цербер» и «Хорриот» создается единая информационная среда в области ветеринарии и обеспечения пищевой безопасности.

Эта информационная среда призвана обеспечить: полную прослеживаемость поднадзорной продукции; качественно повысить защищенность потребителя; обеспечить основы честной конкуренции в производстве и обороте поднадзорной продукции; защитить производителя от коррупционных проявлений; сделать полностью прозрачными и подконтрольными действия надзорных органов; сэкономить огромные средства за счет удешевления надзорных и контрольных процедур.

С помощью системы «Аргус» решаются следующие задачи:

- автоматизация и, следовательно, ускорение рассмотрения заявок и выдачи разрешений или отказов на ввоз, вывоз и транзит подконтрольных госветнадзору грузов через территорию РФ;

- учет фактически ввезенного груза на территорию РФ: объем, вид продукции, предприятие-производитель, номер транспорта, и т. д.;
- снижение трудовых, материальных и финансовых затрат на оформление документов;
- минимизация человеческих ошибок при отправке электронных писем, факсов и т. д.;
- создание единой централизованной базы данных для быстрого доступа к актуальной информации, для формирования отчетов, поиска и анализа информации.

За 5 лет использования система постоянно дорабатывалась, исходя из изменений, вносимых в процессы, которые данная система автоматизирует, нужд пользователей, автоматизации новых функций и бизнес-процессов.

## **Кто и как использует «Аргус»**

ФГИС «Аргус» используется всеми подразделениями Россельхознадзора (Территориальными управлениями), Ветеринарными службами всех субъектов РФ, Центральным аппаратом Россельхознадзора, сотрудниками Федеральной Таможенной службы, а так же хозяйствующими субъектами. Для каждого типа пользователей предусмотрена своя подсистема с набором необходимых им функций.

Ветеринарные службы регионов используют подсистему «Аргус.ВУ», в которой доступны следующие функции:

- ведение реестра хозяйствующих субъектов;
- создание заявок на ввоз/вывоз грузов от лица хозяйствующего субъекта, если он не желает делать это самостоятельно с использованием системы;
- одобрение, либо отклонение полученных проектов решений по заявкам хозяйствующих субъектов от Центрального аппарата Россельхознадзора;
- просмотр разрешений, журнала регистрации прохождения грузов через пункты пропуска, ветеринарных сертификатов и другой информации;
- ведение реестра поднадзорных объектов подконтрольного субъекта РФ;

Всего в подсистеме «Аргус.ВУ» зарегистрировано 476 пользователей Ветеринарных служб.

В 2013 году ветеринарными службами субъекта РФ было зарегистрировано 19 581 хозяйствующих субъектов (всего в реестре, за все время работы, зарегистрировано 79 009 хозяйствующих субъектов);

Всего в Центральный аппарат Россельхознадзора в 2013 году было подано 424 заявки от Ветеринарных управлений субъекта, что составляет 1,2% от общего числа заявок.

Здесь наблюдается положительная динамика, так в 2012 году Ветеринарными управлениями от лица хозяйствующих субъектов было подано 3 684 заявки (10% от всех заявок).

Как видно из таблицы №1, количество заявок, поданных через ветеринарные службы субъектов, с каждым годом значительно сокращается, это говорит о том, что у хозяйствующих субъектов не возникает трудностей с самостоятельным использованием системы Аргус.

Таблица 1. Количество заявок, поступивших в Центральный аппарат Россельхознадзора

<b>Год</b>	<b>Количество заявок от хозяйствующих субъектов</b>		<b>Количество заявок от ветеринарных управлений</b>	
<b>2011</b>	34 255	72%	13 243	28%
<b>2012</b>	35 255	90%	3 684	10%
<b>2013</b>	36 835	98,8%	424	1,2%

На рис. 1 представлена диаграмма, где указано количественное распределение заявок, поданных в 2013 году, по ветеринарным управлениям. Самое большое количество заявок, 168, поступило от Главного управления Ветеринарии Московской области, для сравнения, в 2012 году ими было подано 1036 заявок.

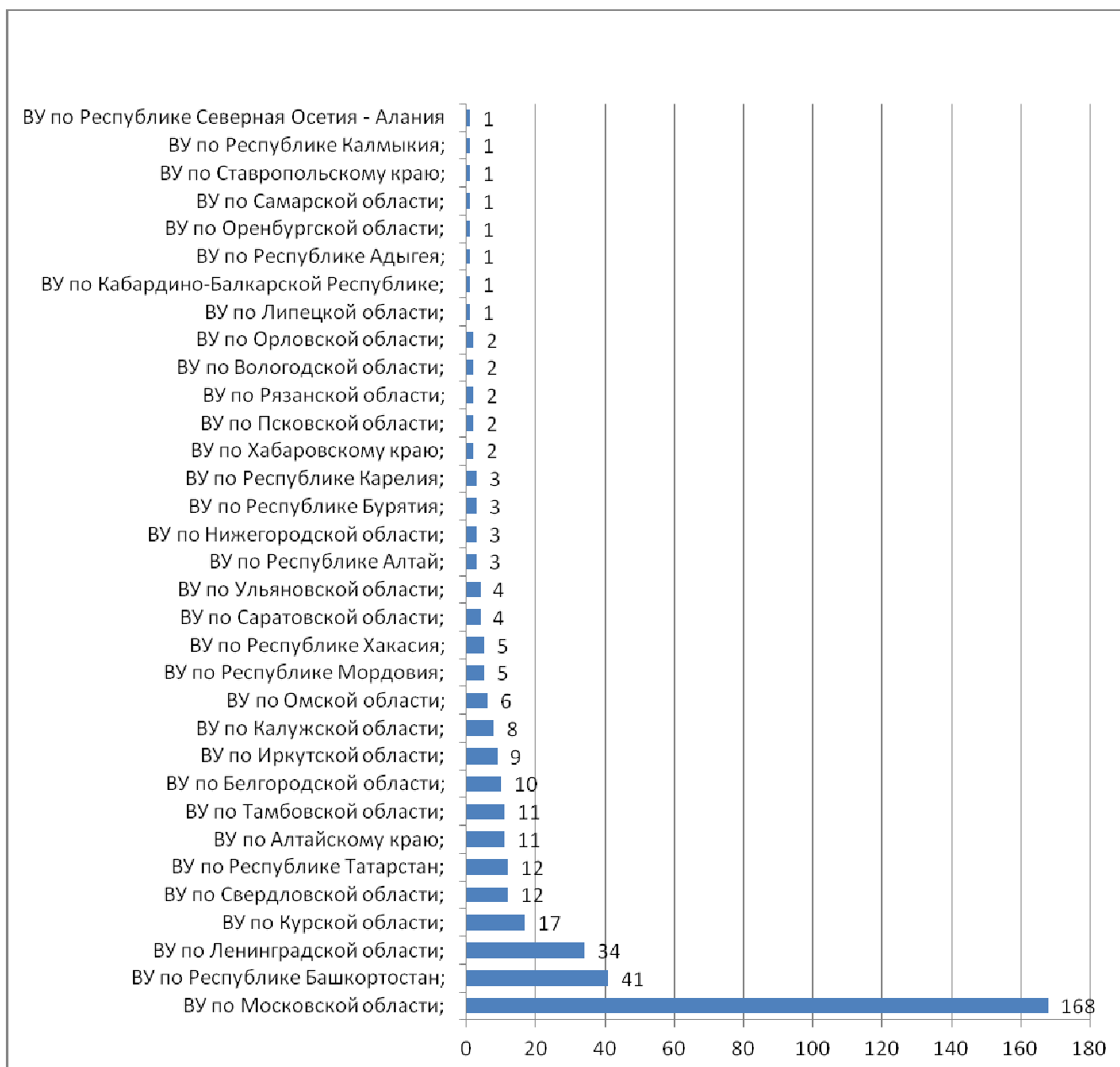
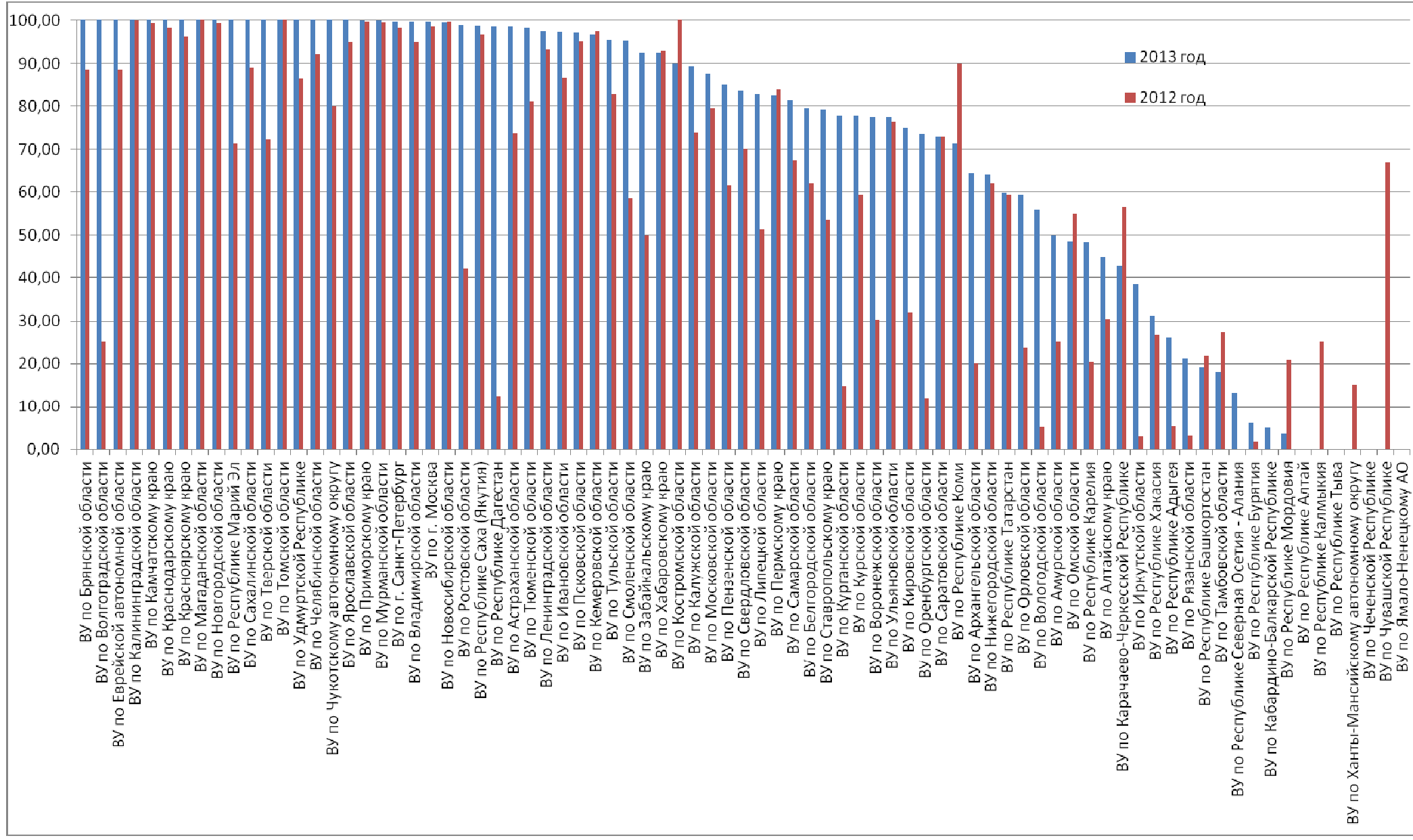


Рис .1 Количество заявок отправленных ветеринарными службами субъекта РФ в 2013 г.

В большинстве случаев, хозяйствующие субъекты самостоятельно составляют и подают заявки для получения разрешений на ввоз/вывоз в системе Аргус. В 38 регионах процент заявок на 2013 год, поданных хозяйствующими субъектами самостоятельно более 90%.

В 8 регионах хозяйствующие субъекты за 2013 год не подали ни одной заявки самостоятельно, 100% заявок поступило от Ветеринарных управлений следующих субъектов: Ненецкий АО, Республика Алтай, Республика Калмыкия, Республика Тыва, Ханты-Мансийский АО, Чеченская Республика, Чувашская Республика, Ямало-Ненецкий АО.

На рис. 2 представлено процентное отношение заявок, поданных хозяйствующими субъектами самостоятельно за 2012 и 2013 гг., с распределением по субъектам РФ.



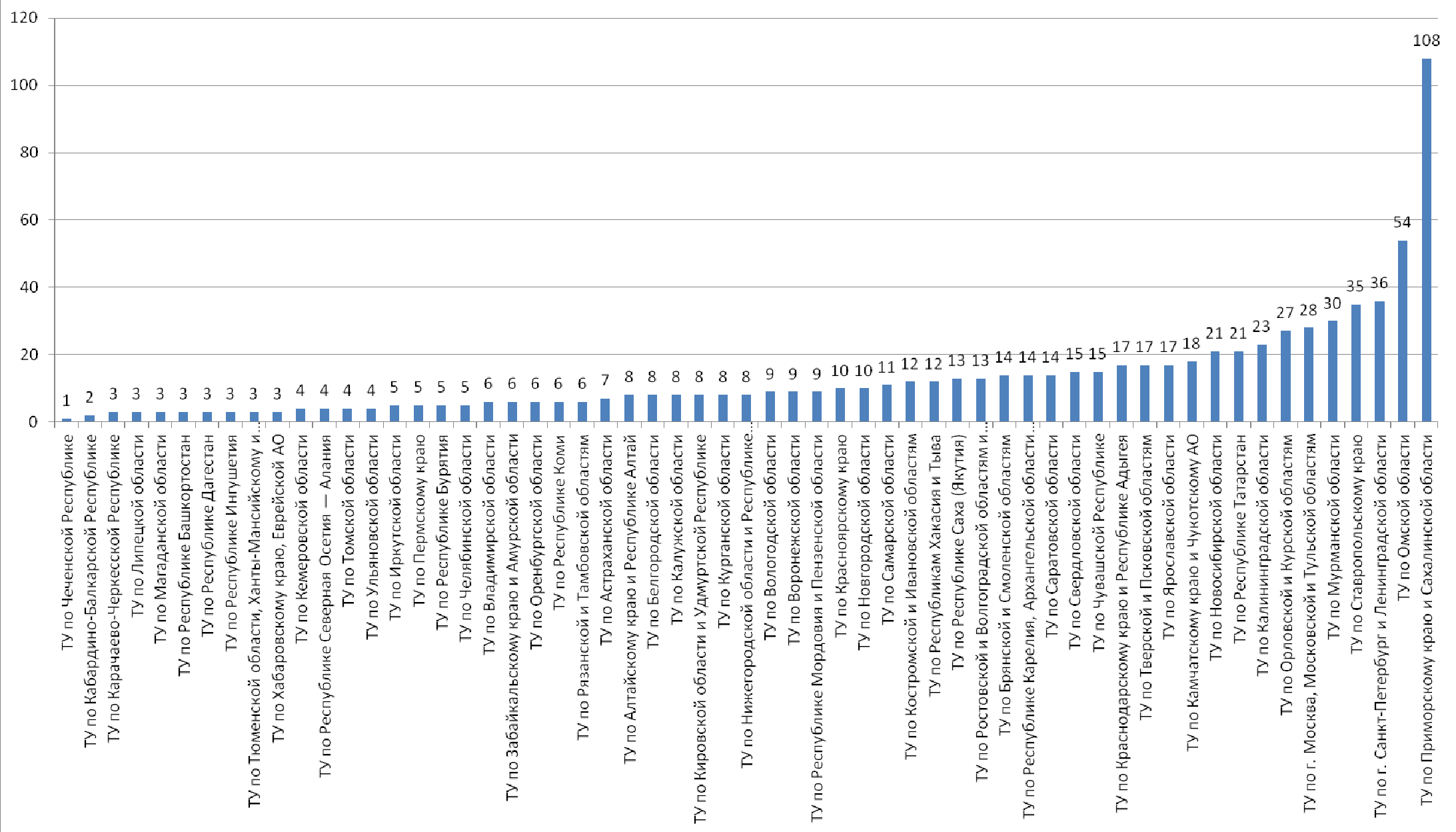
Территориальные управления Россельхознадзора используют несколько подсистем: «Аргус.ТУ» и «Аргус.ПВКП».

Использование подсистемы «Аргус.ТУ» дает возможность выполнять следующие функции:

- просмотр разрешений и отказов на ввоз/вывоз/транзит продукции;
- просмотр и редактирование журнала регистрации прохождения грузов через пограничные пункты пропуска;
- формирование отчетов по выданным разрешениям и фактически ввезенной и вывезенной продукции;
- ведение реестра подконтрольных складов временного хранения, зон таможенного контроля, а также выполнение административных функций по настройке прав доступа сотрудников Территориального управления.

Всего в подсистеме «Аргус.ТУ» зарегистрировано 780 пользователей Территориальных управлений, наибольшее количество пользователей – 108, зарегистрировано в ТУ по Приморскому краю и Сахалинской области.

На рис. 3 представлено количество пользователей подсистемы «Аргус.ТУ» с разделением по субъектам РФ.





Подсистему «Аргус.ПВКП» используют как сотрудники Федеральной Таможенной службы, при проведении документарного контроля, так и ветеринарные инспекторы Территориальных управлений Россельхознадзора при ветеринарном досмотре подконтрольной продукции.

Всего в подсистеме «Аргус.ПВКП» зарегистрировано 1259 пользователей. Сюда входят как сотрудники таможенных служб, так и Территориальных управлений Россельхознадзора.

За период за 2013 год в подсистему «Аргус.ПВКП» было добавлено 312 128 записей о прохождении подконтрольных грузов через пограничные ветеринарные пункты пропуска по разрешениям 2013 года. Самое большое количество записей, 77 260, было добавлено в Санкт-Петербургском Большом порту.

Так же было добавлено 51 372 записи о прохождении подконтрольных грузов, не требующих разрешений, и по разрешениям других стран Таможенного союза, через пограничные ветеринарные пункты пропуска.

Подсистема «Аргус.УВН» предназначена для сотрудников Центрального аппарата Россельхознадзора, она предназначена для решения следующих основных задач:

- формирование документа о разрешении ввоза/вывоза/транзита груза на основе запроса от Ветеринарного управления или от Главного управления ветеринарии;
- анализ и контроль заявок на ввоз/вывоз/транзит грузов на условия и ограничения;
- анализ информации и формирование отчетов по выданным разрешениям, фактически ввезенной и вывезенной продукции, выданным ветеринарным сертификатам, исследованиям проб продукции и т.д.;
- ведение общих справочников по условиям, ограничениям, аттестованным предприятиям, странам, продукции и т.д.

За 2013 год в системе Аргус всего оформлено 48 694 разрешения. На рис. 4 представлено распределение выданных разрешений по типу продукции. Здесь учитываются как разрешения на 2013 г., так и разрешения на 2014 г., которые были оформлены в конце 2013 г.

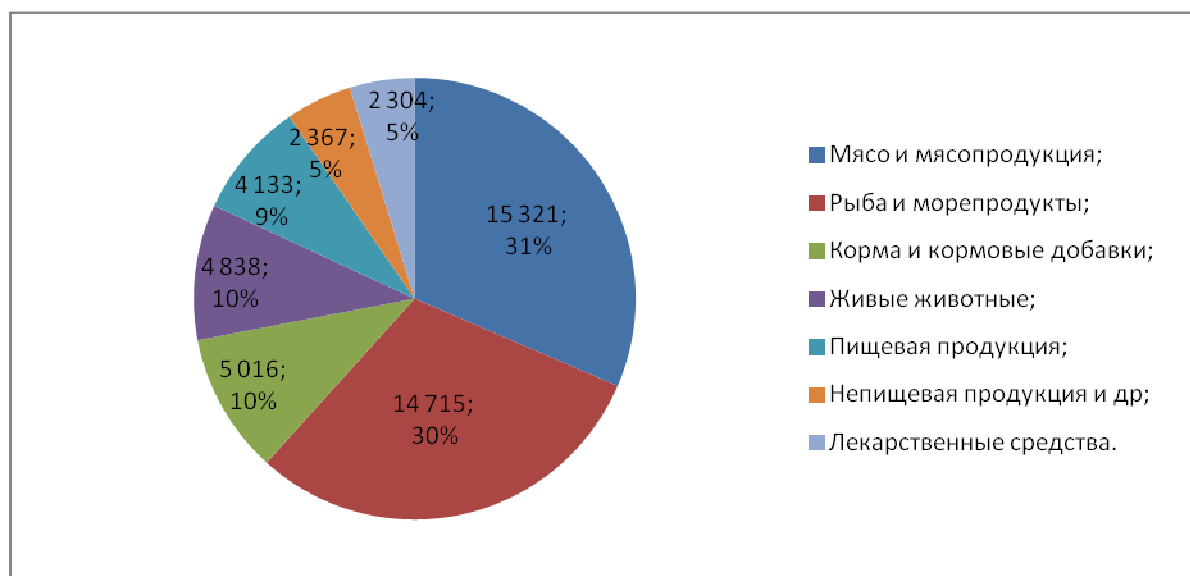


Рис. 4 Количество разрешений выданных в 2013 году по типу продукции

В таблице №2 представлено количество разрешений, выданных на различные группы продукции в 2012 и 2013 гг.

Таблица №2 Разрешения, выданные в 2012-2013 гг. по группам продукции

Группа продукции	Кол-во, 2012 год	Кол-во, 2013 год
Мясо и мясопродукция	17 653 (37,17 %)	15 321 (31,46 %)
Рыба и морепродукция	12 867 (27,09 %)	14 715 (30,22 %)
Корма и кормовые добавки	4 730 (9,96 %)	5 016 (10,3 %)
Живые животные	4 455 (9,38 %)	4 838 (9,94 %)
Пищевая продукция	3 489 (7,35 %)	4 133 (8,49 %)
Лекарственные средства	2 284 (4,81 %)	2 304 (4,73 %)
Непищевая продукция и другое	2 011 (4,23 %)	2 367 (4,86 %)
<b>Итого:</b>	<b>47 489</b>	<b>48 694</b>

В таблице №3 представлено количество оформленных разрешений в 2011-2013 гг. с разделением на автономный и ручной режимы.

Ручной режим означает, что заявка на ввоз/вывоз рассматривается сотрудником Центрального аппарата Россельхознадзора. Он подготавливает проект решения по данной заявке и после его утверждения оформляет разрешение. Среднее время получения разрешения, которое обрабатывается в ручном режиме, в 2013 г. составляло 13 суток.

Автономный режим означает, что заявка рассматривается автоматически системой, без участия человека. Решение по такой заявке выдается мгновенно системой, что значительно ускоряет процесс выдачи разрешений.

Автономный режим введен на получение разрешений на вывоз рыбы и морепродукции, мяса и мясопродукции, пищевой продукции, лекарственных средств и мелких домашних животных, а так же на ввоз кишечного сырья.

Количество разрешений выданных в автономном режиме, без участия человека с каждым годом растет. На настоящий момент 76% всех разрешений оформляются в автономном режиме.

В 2014 году планируется введение автономного режима на выдачу разрешений на ввоз пчёл, яиц, эмбрионов, кормов и кормовых добавок.

Таблица №3 Сравнение ручного и автономного режимов выдачи разрешений

	<b>Ручной режим</b>	<b>Автономный режим</b>
<b>Продукция (на ввоз)</b>	Живые животные, корма и кормовые добавки, непищевая продукция и другое	Мясо и мясопродукция, пищевая продукция, рыба и морепродукты, лекарственные средства, мелкие домашние животные
<b>2011 год</b>	30%	70%
<b>2012 год</b>	28%	72%
<b>2013 год</b>	24%	76%

Получения разрешений в автономном режиме сокращает срок выдачи разрешений до нескольких секунд. В таблице №4 представлено среднее время рассмотрения заявок (в сутках) на получение разрешений на ввоз/вывоз поднадзорной продукции с разделением по группам продукции в 2012-2013 гг.

С введением автономного режима на вывоз рыбы и морепродукции, мяса и мясопродукции, а так же пищевой продукции, общий средний срок рассмотрения заявок на данные виды продукции значительно сократился.

Таблица №4 Среднее время (в сутках) выдачи разрешений в автономном и ручном режимах.

<b>Вид продукции/Год</b>	<b>Ввоз</b>		<b>Вывоз</b>	
	<b>2012</b>	<b>2013</b>	<b>2012</b>	<b>2013</b>
Живые животные	12	11	5	3
Корма и кормовые добавки	28	24	13	13
Лекарственные средства	8	7	15	12
Мясо и мясопродукты	0	0	11	0
Непищевые продукты и другое	20	14	16	17
Пищевые продукты	1	1	6	2
Рыба и морепродукты	1	1	13	5

## **ЧТО СДЕЛАНО В 2013 ГОДУ ДЛЯ СОВЕРШЕНСТВОВАНИЯ СИСТЕМЫ «АРГУС»?**

За 2013 год вышло 13 релизов системы «Аргус». Были внесены изменения, касающиеся как введения нового функционала, так и усовершенствования уже существующего, для обеспечения удобства пользователей при работе с системой.

К новым функциям, разработанным в 2013 году относятся следующие:

1. Для хозяйствующих субъектов реализована возможность добавления документов в свой личный кабинет, которые затем можно указывать в заявках, не загружая в систему повторно одни и те же файлы.
2. В связи с изменением порядка получения разрешений на ввоз рыбы и морепродукции из третьих стран, в систему Аргус была добавлена новая функция, позволяющая вносить сведения о контракте хозяйствующего субъекта с предприятием-импортером. Контракт, внесенный в систему, может иметь два статуса: «Не утвержден УВН» - данный статус отображается после занесения контракта в систему, пока вет. служба страны-экспортера не подтвердит информацию о контракте. После чего, статус изменяет свое значение на «Утвержден УВН». При этом хозяйствующий субъект может получить разрешение, даже если контракт не утвержден, достаточно лишь его наличие. Разрешение на ввоз для данного вида продукции выдается в автономном режиме, то есть в течение нескольких секунд после отправки заявки.
3. В пограничном ветеринарном контрольном пункте при учёте объема грузов, идущих по разрешениям, сделано резервирование объёма сразу после добавления записи в журнал. После окончательного завершения оформления груза (если груз был задержан или направлен на ветеринарный досмотр), зарезервированный объём уменьшается на объём оформленного груза, при этом в случае разрешения ввоза/вывоза/транзита, данный объём списывается с разрешения. Резервирование объема исключает возможность провоза объема большего, чем указано в разрешении;
4. Реализовано автоматическое снятие режима усиленного лабораторного контроля с зарубежных предприятий-производителей по истечении трёх месяцев с момента его установления, таким образом нет необходимости отслеживать предприятия на усиленном контроле, следить за сроками снятия данного режима и снимать с зарубежных предприятий данный режим в ручную.
5. В подсистеме, предназначенной для Центрального аппарата, сделана специальная роль для Росрыболовства, пользователь с данной ролью может просматривать информацию по рыбе и морепродукции.
6. Реализована возможность автоматического формирования генеральных разрешений (разрешений формы № 1) по справочнику условий, а также их просмотр и печать. В подсистеме Аргус.ПВКП сделана возможность оформления грузов, идущих по генеральным разрешениям (с возможностью добавления выявленных нарушений и просмотра журнала грузов, идущих по генеральным разрешениям).
7. Реализована возможность генерации отчетов с использованием нового конструктора отчетов. Данный конструктор отчетов позволяет составлять отчеты в различных разрезах, позволяя делать выборку с использованием логических условий и по

различным критериям. Новый конструктор отчетов доступен в подсистеме Центрального аппарата.

8. Система «Аргус» была интегрирована с системой «Икар» для автоматической синхронизации справочника стран, регионов и районов. Реализована интеграция системы Аргус с системой Тор для автоматической синхронизации справочника организаций (территориальные управления Россельхознадзора, пункты пропуска, ветеринарные управления и т.д.).

### **ПЛАНЫ НА 2014-ый ГОД.**

В 2014 году предполагается расширить функционал системы, а так же усовершенствовать уже существующие функции. В планы на 2014 год входит разработка (доработка) следующих функций:

- 1) Учет нарушений на всех этапах движения продукции с автоматическим оформлением необходимых документов.
- 2) Расширение возможностей модуля автоматической генерации писем и указаний.
- 3) Расширение возможностей конструктора отчетов.
- 4) Совершенствование системы анализа и контроля ветеринарных рисков при импортировании.
- 5) Введение автономного режима на выдачу разрешений на ввоз пчёл, яиц, эмбрионов, кормов и кормовых добавок. Т.е. разрешения на ввоз/вывоз данных типов продукции будут выдаваться системой автоматически.
- 6) Продолжены работы по взаимодействию системы «Аргус» с информационными системами Федеральной Таможенной службы и Росрыболовства.
- 7) Реализация взаимодействия зарубежными системами ветеринарной сертификации и обеспечения прослеживаемости eCert (Новая Зеландия), TRACES (Евросоюз).